

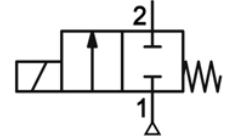
Dim	A	B	C	D	E	F	G	H	J
1	74	46	25	62	35	49	76	89	108
2	74	46	25	80	35	57	78	95	114
3	74	46	25	91	35	67	82	105	125
4	74	46	25	40	35	60	69	88	-
5	74	46	25	54	35	55	67	86	-

GEVAX solenoid valfleri tüm ömür ve performans testlerinden geçirilmekte ve tüm ürünler sevk öncesinde %100 çalışma testine tabi tutulmaktadır. Verilen basınç değeri AC gerilimine göredir; DC uygulamalarda kullanım özelliklerine göre basınç değeri düşebilir.

Gövde: Pirinç  
Kovan: Pirinç  
Çekirdek: Paslanmaz Çelik  
Yay: Paslanmaz Çelik  
Yatak: Pirinç

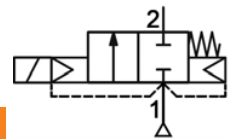
GEVAX solenoid valves pass through all life-time and performance tests, and all the valves are %100 applied functional tests before delivery. The pressure values are given for AC coils; for DC applications Pmax may decrease as per applications features.

Body: Brass  
Core Tube: Brass  
Core: Stainless Steel  
Springs: Stainless Steel  
Seat: Brass



### Direkt Etkili / Direct Action

Ölçü (Ports)	Orifice (Ømm)	Kv (l/min)	Fark Basıncı Press.Differential ΔP (bar)		Bobin (Coil)	Dim.	Conta/Diyafram (Seal)	Akışkan Sıcaklığı (Fluid Temp.)	Ağırlık Weight (kg)	Sipariş Kodu (Order Code)
			Pmin	Pmax						
1/4"	3	3,50	-1	10	TP4	4	NBR=N	-10°C+80°C	0,365	1501-KD...B010-030
	4	5,10	-1	10	TP4	4				1501-KD...B010-040
3/8"	5	8,00	-1	6	TP4	5	EPDM=E	-10°C+140°C	0,525	1501-KD...C006-050
	6	10,00	-1	5	TP4	5				1501-KD...C005-060
1/2"	5	8,00	-1	6	TP4	5	FKM=V	-10°C+150°C	0,485	1501-KD...D006-050
	6	10,00	-1	5	TP4	5				1501-KD...D005-060



### Diyaframlı Tip / Diaphragm Type

Ölçü (Ports)	Orifice (Ømm)	Kv (l/min)	Fark Basıncı Press.Differential ΔP (bar)		Bobin (Coil)	Dim.	Conta/Diyafram (Seal)	Akışkan Sıcaklığı (Fluid Temp.)	Ağırlık Weight (kg)	Sipariş Kodu (Order Code)
			Pmin	Pmax						
3/8"	15	65,00	-1	10	TP4	1	NBR=N	-10°C+80°C	0,595	1501-KH...C010-150
1/2"	15	65,00	-1	10	TP4	1				1501-KH...D010-150
3/4"	20	90,00	-1	10	TP4	2	EPDM=E	-10°C+140°C	0,745	1501-KH...E010-200
1"	25	135,00	-1	10	TP4	3				1501-KH...F010-250