

GEVAX solenoid valfleri tüm ömür ve performans testlerinden geçirilmekte ve tüm ürünler sevk öncesinde %100 çalışma testine tabi tutulmaktadır. Verilen basınç değeri AC gerilimine göre; DC uygulamalarda kullanım özelliklerine göre basınç değeri düşebilir.

Gövde: Pirinç
Kovan: Pirinç
Çekirdek: Paslanmaz Çelik
Yay: Paslanmaz Çelik
Yatak: Pirinç

GEVAX solenoid valves pass through all life-time and performance tests, and all the valves are %100 applied functional tests before delivery.

The pressure values are given for AC coils; for DC applications Pmax may decrease as per applications features.

Body: Brass
Core Tube: Brass
Core: Stainless Steel
Springs: Stainless Steel
Seat: Brass

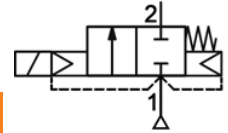
Dim	A	B	C	D	E	F	G	H	J
1	74	46	25	68	35	48	80	93	112
2	74	46	25	80	35	57	86	103	122
3	74	46	25	91	35	67	90	113	132

Yanıt Zamanı / Response Time

Açma Zamanı / Opening Time	30 - 50 ms
Kapama Zamanı / Closing Time	80 - 100 ms

Normalde Kapalı / Normally Closed

Ölçü (Ports)	Orifice (Ømm)	Kv (l/min)	Fark Basıncı Press.Differential ΔP (bar)		Bobin (Coil)	Dim.	Conta/Diyafram (Seal)	Akışkan Sıcaklığı (Fluid Temp.)	Ağırlık Weight (kg)	Sipariş Kodu (Order Code)
			Pmin	Pmax						
1/2"	12	55,00	0,5	40	TP4	1	NBR=N	-10°C+80°C	0,635	1801-KBND040-120
3/4"	19	70,00	0,5	40	TP4	2	NBR=N	-10°C+80°C	0,820	1801-KBNE040-190
1"	25	100,00	0,5	40	TP4	3	PTFE=P	-10°C+160°C	1,165	1801-KBNF040-250



Normalde Açık / Normally Open

Ölçü (Ports)	Orifice (Ømm)	Kv (l/min)	Fark Basıncı Press.Differential ΔP (bar)		Bobin (Coil)	Dim.	Conta/Diyafram (Seal)	Akışkan Sıcaklığı (Fluid Temp.)	Ağırlık Weight (kg)	Sipariş Kodu (Order Code)
			Pmin	Pmax						
1/2"	12	55,00	0,5	40	TP4	1	NBR=N	-10°C+80°C	0,635	1801-ABND040-120
3/4"	19	70,00	0,5	40	TP4	2	NBR=N	-10°C+80°C	0,820	1801-ABNE040-190
1"	25	100,00	0,5	40	TP4	3	PTFE=P	-10°C+160°C	1,165	1801-ABNF040-250

