

Dim	A	B	C	D	E	F	G	H	J
1	74	46	25	64	35	45	76	87	105
2	74	46	25	68	35	48	73	86	105

<b>Açma Zamanı / Opening Time</b>	30 - 70 ms
<b>Kapama Zamanı / Closing Time</b>	50 - 150 ms

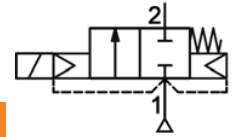
GEVAX solenoid valfleri tüm ömür ve performans testlerinden geçirilmekte ve tüm ürünler sevk öncesinde %100 çalışma testine tabi tutulmaktadır. Verilen basınç değeri AC gerilimine göre; DC uygulamalarda kullanım özelliklerine göre basınç değeri düşebilir.

Gövde: Pirinç  
Kovan: Pirinç  
Çekirdek: Paslanmaz Çelik  
Yay: Paslanmaz Çelik  
Yatak: Pirinç

GEVAX solenoid valves pass through all life-time and performance tests, and all the valves are %100 applied functional tests before delivery.

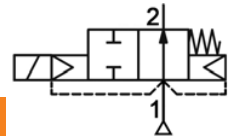
The pressure values are given for AC coils; for DC applications Pmax may decrease as per applications features.

Body: Brass  
Core Tube: Brass  
Core: Stainless Steel  
Springs: Stainless Steel  
Seat: Brass



### Normalde Kapalı / Normally Closed

Ölçü [Ports]	Orifice [Ømm]	Kv [l/min]	Fark Basıncı Press.Differential ΔP (bar)		Bobin [Coil]	Dim.	Conta/Diyafram [Seal]	Akışkan Sıcaklığı [Fluid Temp.]	Ağırlık Weight [kg]	Sipariş Kodu [Order Code]
			Pmin	Pmax						
1/4"	8	20,00	0,5	25	TP4	1	NBR=N	-10°C+80°C	0,665	1901-KB...B025-080
3/8"	10	30,00	0,5	25	TP4	1	EPDM=E	-10°C+140°C	0,520	1901-KB...C025-100
1/2"	12	65,00	0,5	40	TP4	2	FKM=V	-10°C+150°C	0,645	1901-KB...D040-120



### Normalde Açık / Normally Open

Ölçü [Ports]	Orifice [Ømm]	Kv [l/min]	Fark Basıncı Press.Differential ΔP (bar)		Bobin [Coil]	Dim.	Conta/Diyafram [Seal]	Akışkan Sıcaklığı [Fluid Temp.]	Ağırlık Weight [kg]	Sipariş Kodu [Order Code]
			Pmin	Pmax						
1/4"	8	20,00	0,5	25	TP4	1	NBR=N	-10°C+80°C	0,665	1901-AB...B025-080
3/8"	10	30,00	0,5	25	TP4	1	EPDM=E	-10°C+140°C	0,520	1901-AB...C025-100
1/2"	12	65,00	0,5	40	TP4	2	FKM=V	-10°C+150°C	0,645	1901-AB...D040-120