

Dim	A	B	C	D	E	F	G	H	J
1	74	46	25	62	35	49	76	89	108
2	74	46	23	80	35	57	78	95	114
3	74	46	23	91	35	67	82	105	125

Yanıt Zamanı / Response Time

Açma Zamanı / Opening Time	35 - 40 ms
Kapama Zamanı / Closing Time	50 - 100 ms

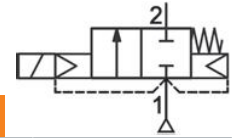
GEVAX solenoid valfleri tüm ömür ve performans testlerinden geçirilmekte ve tüm ürünler sevk öncesinde %100 çalışma testine tabi tutulmaktadır. Verilen basınç değeri AC gerilimine göredir; DC uygulamalarda kullanım özelliklerine göre basınç değeri düşebilir.

Gövde: Pirinç
Kovan: Pirinç
Çekirdek: Paslanmaz Çelik
Yay: Paslanmaz Çelik
Yatak: Pirinç

GEVAX solenoid valves pass through all life-time and performance tests, and all the valves are %100 applied functional tests before delivery.

The pressure values are given for AC coils; for DC applications Pmax may decrease as per applications features.

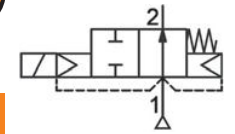
Body: Brass
Core Tube: Brass
Core: Stainless Steel
Springs: Stainless Steel
Seat: Brass



Normalde Kapalı / Normally Closed

Hung Tipi / Hung Type

Ölçü (Ports)	Orifice (Ømm)	Kv (l/min)	Fark Basıncı Press.Differential ΔP (bar)		Bobin (Coil)	Dim.	Conta/Diyafram (Seal)	Akışkan Sıcaklığı (Fluid Temp.)	Ağırlık Weight (kg)	Sipariş Kodu (Order Code)
			Pmin	Pmax						
3/8"	15	65,00	0	10	TP4	1			0,655	1901-KH...C010-150
1/2"	15	65,00	0	10	TP4	1	NBR=N	-10°C+80°C	0,595	1901-KH...D010-150
3/4"	20	90,00	0	10	TP4	2	EPDM=E	-10°C+140°C	0,745	1901-KH...E010-200
1"	25	135,00	0	10	TP4	3			1,065	1901-KH...F010-250



Normalde Açık / Normally Open

Hung Tipi / Hung Type

Ölçü (Ports)	Orifice (Ømm)	Kv (l/min)	Fark Basıncı Press.Differential ΔP (bar)		Bobin (Coil)	Dim.	Conta/Diyafram (Seal)	Akışkan Sıcaklığı (Fluid Temp.)	Ağırlık Weight (kg)	Sipariş Kodu (Order Code)
			Pmin	Pmax						
3/8"	15	65,00	0	10	TP4	1			0,655	1901-AH...C010-150
1/2"	15	65,00	0	10	TP4	1	NBR=N	-10°C+80°C	0,645	1901-AH...D010-150
3/4"	20	90,00	0	10	TP4	2	EPDM=E	-10°C+140°C	0,795	1901-AH...E010-200
1"	25	135,00	0	10	TP4	3			1,115	1901-AH...F010-250