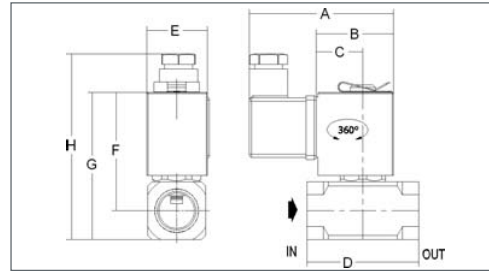
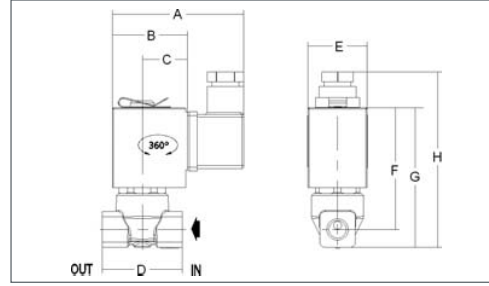




Buhar Solenoid Valfleri - Direkt Etkili

Steam Solenoid Valves - Direct Action



Yanıt Zamanı / Response Time	
1/8" - 1/4"	5-30 ms
3/8" - 1/2"	10-35 ms

Dim	A	B	C	D	E	F	G	H	J
1	66	37	23	40	29	61	70	88	-
2	74	46	25	40	35	60	69	88	-
3	74	46	25	54	35	55	67	86	-

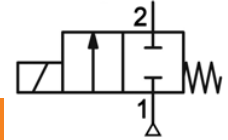
GEVAX solenoid valfleri tüm ömür ve performans testlerinden geçirilmekte ve tüm ürünler sevkiyatı öncesinde %100 çalışma testine tabi tutulmaktadır. Verilen basınç değeri AC gerilimine göre; DC uygulamalarda kullanım özelliklerine göre basınç değeri düşebilir.

Gövde: Pirinç
Kovan: Pirinç
Çekirdek: Paslanmaz Çelik
Yay: Paslanmaz Çelik
Yatak: Pirinç

GEVAX solenoid valves pass through all life-time and performance tests, and all the valves are %100 applied functional tests before delivery.

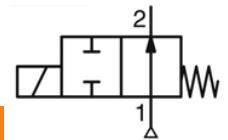
The pressure values are given for AC coils; for DC applications Pmax may decrease as per applications features.

Body: Brass
Core Tube: Brass
Core: Stainless Steel
Springs: Stainless Steel
Seat: Brass



Normalde Kapalı / Normally Closed

Ölçü (Ports)	Orifice (Ømm)	Kv (l/min)	Fark Basıncı Press.Differential ΔP (bar)		Bobin (Coil)	Dim.	Conta/Diyafram (Seal)	Akışkan Sıcaklığı (Fluid Temp.)	Ağırlık Weight (kg)	Sipariş Kodu (Order Code)
			Pmin	Pmax						
1/8"	1,5	1,00	0	6	TP1	1	-10°C+140°C	0,320	4901-KD...A006-015	
	1,8	1,50	0	6	TP1	1		0,365	4901-KD...A006-018	
	2	1,70	0	6	TP1	1		0,365	4901-KD...A006-020	
	2,5	2,85	0	6	TP2	2		0,365	4901-KD...A006-025	
	3	3,50	0	6	TP4	2		0,365	4901-KD...A006-030	
1/4"	4	5,10	0	6	TP4	2		0,365	4901-KD...A006-040	
	1,5	1,00	0	6	TP1	1		0,305	4901-KD...B006-015	
	1,8	1,50	0	6	TP1	1		0,360	4901-KD...B006-018	
	2	1,70	0	6	TP1	1		0,360	4901-KD...B006-020	
3/8"	2,5	2,85	0	6	TP2	2		0,360	4901-KD...B006-025	
	3	3,50	0	6	TP4	2	0,360	4901-KD...B006-030		
	4	5,10	0	6	TP4	2	0,360	4901-KD...B006-040		
1/2"	5	8,00	0	6	TP4	3	0,525	4901-KD...C006-050		
	6	10,00	0	5	TP4	3	0,525	4901-KD...C006-060		
1/2"	5	8,00	0	6	TP4	3	0,485	4901-KD...D006-050		
	6	10,00	0	5	TP4	3	0,485	4901-KD...D006-060		



Normalde Açık / Normally Open

Ölçü (Ports)	Orifice (Ømm)	Kv (l/min)	Fark Basıncı Press.Differential ΔP (bar)		Bobin (Coil)	Dim.	Conta/Diyafram (Seal)	Akışkan Sıcaklığı (Fluid Temp.)	Ağırlık Weight (kg)	Sipariş Kodu (Order Code)
			Pmin	Pmax						
1/8"	2	1,70	0	6	TP4	2	-10°C+140°C	0,365	4901-AD...A006-020	
1/4"	2	1,70	0	6	TP4	2	-10°C+160°C	0,380	4901-AD...B006-020	



* Yukarıda belirtilen noktalı yerler, valfe uygun kauçuk cinsi ile doldurulması içindir. (Örnek: NBR için 1901-KDNB016-015)
* The dotted digit above (...) to be filled with the relevant letter of sealing material (e.g. 1901-KDNB016-015 for NBR)

www.gevax.com
www.gursoylar.com