

Dim	A	B	C	D	E	F	G	H	J
1	66	37	25	64	29	45	76	87	105
2	66	37	23	64	29	45	73	84	102
3	66	37	23	68	29	48	74	87	105
4	66	37	23	80	29	57	77	93	111
5	66	37	23	91	29	67	83	107	125
6	74	46	25	64	35	45	74	87	105
7	74	46	25	64	35	45	72	83	102
8	74	46	25	68	35	48	73	86	105
9	74	46	25	80	35	57	76	92	111
10	74	46	25	91	35	67	82	106	125

Yanıt Zamanı / Response Time	
Açma Zamanı / Opening Time	30 - 70 ms
Kapama Zamanı / Closing Time	50 - 150 ms

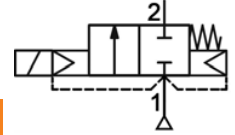
GEVAX solenoid valfleri tüm ömür ve performans testlerinden geçirilmekte ve tüm ürünler sevk öncesinde %100 çalışma testine tabi tutulmaktadır. Verilen basınç değeri AC gerilimine göredir; DC uygulamalarda kullanım özelliklerine göre basınç değeri düşebilir.

Gövde: Pirinç
Kovan: Pirinç
Çekirdek: Paslanmaz Çelik
Yay: Paslanmaz Çelik
Yatak: Pirinç

GEVAX solenoid valves pass through all life-time and performance tests, and all the valves are %100 applied functional tests before delivery.

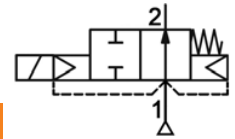
The pressure values are given for AC coils; for DC applications Pmax may decrease as per applications features.

Body: Brass
Core Tube: Brass
Core: Stainless Steel
Springs: Stainless Steel
Seat: Brass



Normalde Kapalı / Normally Closed

Ölçü (Ports)	Orifice (Ømm)	Kv (l/min)	Fark Basıncı Press.Differential ΔP (bar)		Bobin (Coil)	Dim.	Conta/Diyafram (Seal)	Akışkan Sıcaklığı (Fluid Temp.)	Ağırlık Weight (kg)	Sipariş Kodu (Order Code)
			Pmin	Pmax						
1/4"	8	20,00	0,5	3	TP1	1	EPDM=E	-10°C+140°C	0,605	4901-KBEB003-080
3/8"	10	30,00	0,5	3	TP1	2			0,520	4901-KBEC003-100
1/2"	12	65,00	0,5	3	TP1	3			0,585	4901-KBED003-120
3/4"	19	110,00	0,5	3	TP1	4			0,740	4901-KBEE003-190
1"	25	180,00	0,5	3	TP1	5			1,055	4901-KBEF003-250



Normalde Açık / Normally Open

Ölçü (Ports)	Orifice (Ømm)	Kv (l/min)	Fark Basıncı Press.Differential ΔP (bar)		Bobin (Coil)	Dim.	Conta/Diyafram (Seal)	Akışkan Sıcaklığı (Fluid Temp.)	Ağırlık Weight (kg)	Sipariş Kodu (Order Code)
			Pmin	Pmax						
1/4"	8	20,00	0,5	3	TP4	6	EPDM=E	-10°C+140°C	0,605	4901-ABEB003-080
3/8"	10	30,00	0,5	3	TP4	7			0,570	4901-ABEC003-100
1/2"	12	65,00	0,5	3	TP4	8			0,640	4901-ABED003-120
3/4"	19	110,00	0,5	3	TP4	9			0,790	4901-ABEE003-190
1"	25	180,00	0,5	3	TP4	10			1,110	4901-ABEF003-250