

Dim	A	B	C	D	E	F	G	H	J
1	57	28	17	40	24	52	61	82	-
2	57	28	17	64	24	45	64	75	96
3	57	28	17	68	24	48	66	79	100
4	57	28	17	80	24	57	69	85	106
5	57	28	17	91	24	67	73	96	116

Yanıt Zamanı / Response Time 5 - 30 ms

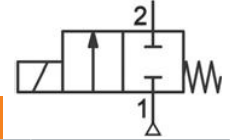
GEVAX solenoid valfleri tüm ömür ve performans testlerinden geçirilmekte ve tüm ürünler sevk öncesinde %100 çalışma testine tabi tutulmaktadır. Verilen basınç değeri AC gerilimine göre; DC uygulamalarda kullanım özelliklerine göre basınç değeri düşebilir.

Gövde: Pirinç
Kovan: Pirinç
Çekirdek: Paslanmaz Çelik
Yay: Paslanmaz Çelik
Yatak: Pirinç

GEVAX solenoid valves pass through all life-time and performance tests, and all the valves are %100 applied functional tests before delivery.

The pressure values are given for AC coils; for DC applications Pmax may decrease as per applications features.

Body: Brass
Core Tube: Brass
Core: Stainless Steel
Springs: Stainless Steel
Seat: Brass

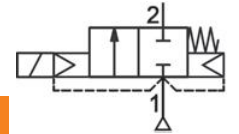


Direkt Etkili / Direct Action

Ölçü (Ports)	Orifice (Ømm)	Kv (l/min)	Fark Basıncı Press.Differential ΔP (bar)		Bobin (Coil)	Dim.	Conta/Diyafram (Seal)	Akışkan Sıcaklığı (Fluid Temp.)	Ağırlık Weight (kg)	Sipariş Kodu (Order Code)
			Pmin	Pmax						
1/8"	1,2	0,70	0	16	TP6	1	NBR=N	-10°C+80°C	0,230	1931-KD...A016-012
	1,5	1,00	0	16	TP6	1				1931-KD...A016-015
	1,8	1,50	0	16	TP6	1				1931-KD...A016-018
	2	1,70	0	16	TP6	1				1931-KD...A016-020
	2,5	2,85	0	10	TP6	1				1931-KD...A010-025
1/4"	1,2	0,70	0	16	TP6	1	EPDM=E	-10°C+140°C	0,215	1931-KD...B016-012
	1,5	1,00	0	16	TP6	1				1931-KD...B016-015
	1,8	1,50	0	16	TP6	1				1931-KD...B016-018
	2	1,70	0	16	TP6	1				1931-KD...B016-020
	2,5	2,85	0	10	TP6	1				1931-KD...B010-025

Yanıt Zamanı / Response Time
Açma Zamanı / Opening Time 30 - 70 ms

Kapama Zamanı / Closing Time 50 - 150 ms



Pilot Kumandalı / Pilot Operated

Ölçü (Ports)	Orifice (Ømm)	Kv (l/min)	Fark Basıncı Press.Differential ΔP (bar)		Bobin (Coil)	Dim.	Conta/Diyafram (Seal)	Akışkan Sıcaklığı (Fluid Temp.)	Ağırlık Weight (kg)	Sipariş Kodu (Order Code)
			Pmin	Pmax						
3/8"	10	20,00	0,5	16	TP6	2	NBR=N	-10°C+80°C	0,435	1931-KB...C016-100
1/2"	12	65,00	0,5	16	TP6	3	EPDM=E	-10°C+140°C	0,490	1931-KB...D016-120
3/4"	19	110,00	0,5	16	TP6	4		1931-KB...E016-190		
1"	25	180,00	0,5	16	TP6	5		FKM=V	-10°C+150°C	0,995