

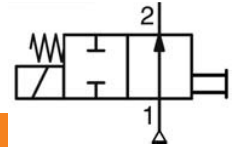
Dim	A	B	C	D	E	F	G	H	J
1	66	37	23	146	29	29	119	114	196

GEVAX solenoid valfleri tüm ömür ve performans testlerinden geçirilmekte ve tüm ürünler sevk öncesinde %100 çalışma testine tabi tutulmaktadır.

Gövde: Alüminyum
Kovan: Pirinç
Çekirdek: Paslanmaz Çelik
Yay: Paslanmaz Çelik
Yatak: Pirinç
Ambient Temperature: -10 °C+50 °C

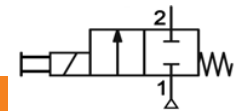
GEVAX solenoid valves pass through all life-time and performance tests, and all the valves are %100 applied functional tests before delivery.

Body: Aluminium
Core Tube: Brass
Core: Stainless Steel
Springs: Stainless Steel
Seat: Brass
Ambient Temperature: -10 °C+50 °C



Normalde Açık / Normally Open

Ölçü (Ports)	Orifice (Ømm)	Kv (m³/h)	Fark Basıncı Press.Differential ΔP (mbar)		Bobin (Coil)	Dim.	Conta/Diyafram (Seal)	Akışkan Sıcaklığı (Fluid Temp.)	Ağırlık Weight (kg)	Sipariş Kodu (Order Code)
			Pmin (mbar)	Pmax (mbar)						
1 1/2"	40	70,00	0	500	TP1	1			1,535	3901-ADNH0P5-400
2"	50	80,00	0	500	TP1	1	NBR=N	-10°C + 80°C	1,470	3901-ADNI0P5-500



Normalde Kapalı / Normally Closed

Ölçü (Ports)	Orifice (Ømm)	Kv (m³/h)	Fark Basıncı Press.Differential ΔP (mbar)		Bobin (Coil)	Dim.	Conta/Diyafram (Seal)	Akışkan Sıcaklığı (Fluid Temp.)	Ağırlık Weight (kg)	Sipariş Kodu (Order Code)
			Pmin (mbar)	Pmax (mbar)						
1 1/2"	40	70,00	0	500	TP1	1			1,535	3901-KDNH0P5-400
2"	50	80,00	0	500	TP1	1	NBR=N	-10°C + 80°C	1,470	3901-KDNI0P5-500