

Dim	A	B	C	D	E	F	G	H	J
1	66	37	25	64	29	45	76	87	105
2	66	37	23	64	29	45	73	84	102
3	66	37	23	68	29	48	74	87	105
4	66	37	23	80	29	57	77	93	111
5	66	37	23	91	29	67	83	107	125
6	74	46	24	64	35	45	74	87	105
7	74	46	25	64	35	45	72	83	102
8	74	46	25	68	35	48	73	86	105
9	74	46	25	80	35	57	76	92	111
10	74	46	25	91	35	67	82	106	125

Açma Zamanı / Opening Time 30 - 70 ms

Kapama Zamanı / Closing Time 50 - 150 ms

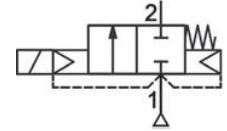
GEVAX solenoid valfleri tüm ömür ve performans testlerinden geçirilmekte ve tüm ürünler sevki öncesinde %100 çalışma testine tabi tutulmaktadır. Verilen basınç değeri AC gerilimine göredir; DC uygulamalarda kullanım özelliklerine göre basınç değeri düşebilir.

Gövde: Pirinç  
Kovan: Pirinç  
Çekirdek: Paslanmaz Çelik  
Yay: Paslanmaz Çelik  
Yatak: Pirinç

GEVAX solenoid valves pass through all life-time and performance tests, and all the valves are %100 applied functional tests before delivery.

The pressure values are given for AC coils; for DC applications Pmax may decrease as per applications features.

Body: Brass  
Core Tube: Brass  
Core: Stainless Steel  
Springs: Stainless Steel  
Seat: Brass



### Normalde Kapalı / Normally Closed

Ölçü (Ports)	Orifice (Ømm)	Kv (l/min)	Fark Basıncı Press.Differential ΔP (bar)		Bobin (Coil)	Dim.	Conta/Diyafam (Seal)	Akışkan Sıcaklığı (Fluid Temp.)	Ağırlık Weight (kg)	Sipariş Kodu (Order Code)
			Pmin	Pmax						
1/4"	8	20,00	0,5	16	TP1	1		-10°C+80°C	0,605	1901-KB...B016-080
3/8"	10	30,00	0,5	16	TP1	2	NBR=N	-10°C+140°C	0,520	1901-KB...C016-100
1/2"	12	65,00	0,5	16	TP1	3	EPDM=E	-10°C+140°C	0,585	1901-KB...D016-120
3/4"	19	110,00	0,5	16	TP1	4	FKM=V	-10°C+150°C	0,740	1901-KB...E016-190
1"	25	180,00	0,5	16	TP1	5		-10°C+150°C	1,055	1901-KB...F016-250

### Normalde Açık / Normally Open

Ölçü (Ports)	Orifice (Ømm)	Kv (l/min)	Fark Basıncı Press.Differential ΔP (bar)		Bobin (Coil)	Dim.	Conta/Diyafam (Seal)	Akışkan Sıcaklığı (Fluid Temp.)	Ağırlık Weight (kg)	Sipariş Kodu (Order Code)
			Pmin	Pmax						
1/4"	8	20,00	0,5	16	TP4	6		-10°C+80°C	0,605	1901-AB...B016-080
3/8"	10	30,00	0,5	16	TP4	7	NBR=N	-10°C+80°C	0,570	1901-AB...C016-100
1/2"	12	65,00	0,5	16	TP4	8	EPDM=E	-10°C+140°C	0,640	1901-AB...D016-120
3/4"	19	110,00	0,5	16	TP4	9	FKM=V	-10°C+140°C	0,790	1901-AB...E016-190
1"	25	180,00	0,5	16	TP4	10		-10°C+150°C	1,110	1901-AB...F016-250

