

Dim	A	B	C	D	E	F	G	H	J
1	74	46	25	62	35	49	77	90	109
2	74	46	25	80	35	57	79	96	114
3	74	46	25	91	35	67	83	106	125

Yanıt Zamanı / Response Time

Acma Zamanı / Opening Time	35 - 40 ms
Kapama Zamanı / Closing Time	50 - 100 ms

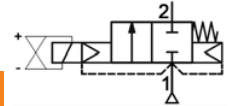
GEVAX solenoid valfleri tüm ömür ve performans testlerinden geçirilmekte ve tüm ürünler sevk öncesinde %100 çalışma testine tabi tutulmaktadır. Verilen basınç değeri AC gerilimine göre; DC uygulamalarda kullanım özelliklerine göre basınç değeri düşebilir.

Gövde: Paslanmaz Çelik
Kovan: Paslanmaz Çelik
Çekirdek: Paslanmaz Çelik
Yay: Paslanmaz Çelik
Yatak: Paslanmaz Çelik

GEVAX solenoid valves pass through all life-time and performance tests, and all the valves are %100 applied functional tests before delivery.

The pressure values are given for AC coils; for DC applications Pmax may decrease as per applications features.

Body: Stainless Steel
Core Tube: Stainless Steel
Core: Stainless Steel
Springs: Stainless Steel
Seat: Stainless Steel



Normalde Kapalı / Normally Closed

Hung Tipi / Hung Type

Ölçü (Ports)	Orifice (Ømm)	Kv (l/min)	Fark Basıncı Press.Differential ΔP (bar)		Bobin (Coil)	Dim.	Conta/Diyafram (Seal)	Akışkan Sıcaklığı (Fluid Temp.)	Ağırlık Weight (kg)	Sipariş Kodu (Order Code)
			Pmin	Pmax						
3/8"	15	65,00	0	2	TP4	1			0,605	6681-KHNC002-150
1/2"	15	65,00	0	2	TP4	1		-10°C+80°C	0,595	6681-KHND002-150
3/4"	20	90,00	0	2	TP4	2		-10°C+140°C	0,745	6681-KHNE002-200
1"	25	135,00	0	2	TP4	3			1,065	6681-KHNF002-250